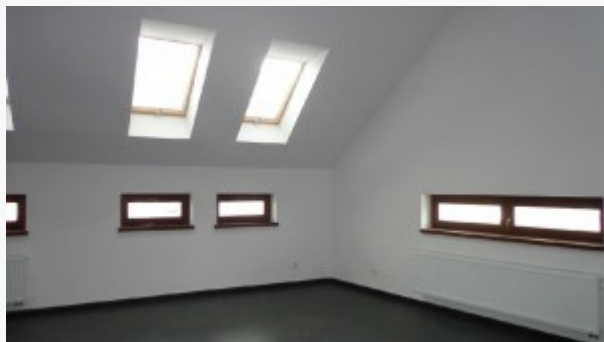


Czynsz najmu: 2000.00 zł

Zdjęcie



Opis

Do wynajęcia **NOWOCZESNY lokal biurowy typu open-space** z aneksem kuchennym i łazienką o łącznej powierzchni 63 m².

Lokal znajduje się na pierwszym piętrze budynku biurowego zrealizowanego w 2012 roku na Woli Justowskiej.

NIEZWYKLE ATRAKCYJNE POŁOŻENIE NIERUCHOMOŚCI, duży ruch pieszych, w pobliżu przystanek autobusowy. CENTRALNA CZĘŚĆ ULICY KRÓLOWEJ JADWIGI.

Lokal bardzo dobrze nadaje się pod działalność usługowo-biurową - księgowość, usługi finansowe, gabinety lekarskie, kancelarie itp.

Na podłodze położony gres, okna drewniane, drzwi antywłamaniowe.

CENTRALNE OGRZEWANIE GAZOWE odrębne dla każdego piętra (piec gazowy dwufunkcyjny).

Lokal opomiarowany - gaz, prąd i woda naliczane według liczników.

Lokal znajduje się **w doskonałej lokalizacji** - przy głównej ulicy, tuż przy przystanku autobusów, którymi w zaledwie kilkanaście minut można dojechać do centrum Krakowa.

Czynsz 2000 zł netto plus opłaty za media! Wymagana

jednomiesięczna kaucja.

Gorąco zachęcamy do oglądania.

Kontakt w sprawie oferty:

tel. 605 785 757

e-mail: biuro@kebec.pl

WIĘCEJ OFERT NA www.kebec.pl

Nota prawna

Opis oferty zawarty na stronie internetowej sporządzany jest na podstawie oględzin nieruchomości oraz informacji uzyskanych bezpośrednio od właściciela, może podlegać aktualizacji i nie stanowi oferty określonej w art. 66 i następnych K.C.

Dane agenta



MARIUSZ CIASTOŃ

12 3571509

605 785 757

mariusz.ciaston@kebec.pl

Osoba odpowiedzialna

Nr licencji

15313

Szczegóły oferty

Symbol oferty	KBC-LW-1094
Lokalizacja	Kraków, Zwierzyniec, Wola Justowska
Rodzaj budynku	biurowiec
Pow. całkowita [m ²]	63,00 m ²
Piętro	1p
Czynsz najmu	2 000 PLN
Cena/m ²	31.75 PLN

Nieruchomość

Standard	★★★★★
Opłaty wg liczników	gaz, prąd, woda
Ilość pięter w budynku	1
Stan lokalu	bardzo dobry
Stan prawny	Własność
Okna	nowe drewniane
Instalacje	nowe
Rok budowy	2012
Rodzaj lokalu	jednopoziomowy
Przeznaczenie lokalu	biurowy, usługowy
Ogrzewanie	piecowe
Usytuowanie	trójstronne
Drzwi antywłamaniowe	tak
Możliwość parkowania	tak
Położenie lokalu	ruchliwa ulica
Wejście	w oficynie

Pomieszczenia

Ilość pomieszczeń biurowych	1
-----------------------------	---

SPRZEDAŻY, WYNAJMU NIERUCHOMOŚCI NA STRONIE www.kebec.pl.

JEŻELI NIE ZNALAZŁEŚ OFERTY KTÓREJ SZUKASZ, OKREŚL PARAMETRY
NIERUCHOMOŚCI POSZUKIWANEJ, A MY SKONTAKTUJEMY SIĘ Z TOBĄ.

POSIADAMY W OFERCIE RÓWNIEŻ MIESZKANIA W SYSTEMIE TBS.

ZAPRASZAMY OSOBY SPRZEDAJĄCE UDZIAŁY PARTYCYPACJI (TBS) DO
WSPÓŁPRACY.

Powierzchnia pomieszczeń biurowych od [m2]	45,00 m ²
Ilość pomieszczeń sanitarnych	1

Pamiętaj, z nami bliżej własnego domu!