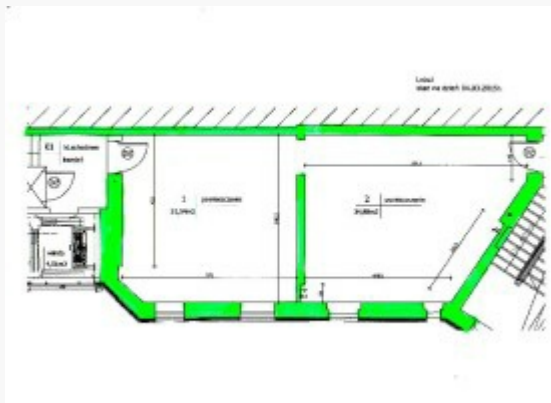


Czynsz najmu: 2630.00 zł

Zdjęcie



Opis

Proponujemy WYNAJEM LOKALU BIUROWEGO o powierzchni **65,92 m kw.**, położonego w ścisłym centrum Krakowa. Lokal składa się z 2 pokoi biurowych, węzła sanitarnego oraz aneksu kuchennego.

Nieruchomość położona jest na IV piętrze (WINDA).

OKNA NOWE, DREWNIANE.

CENTRALNE OGRZEWANIE GAZOWE WŁASNE DLA BUDYNKU.

INSTALACJE WYMIENIONE.

CZYN SZ MIESIĘCZNY NAJMU: 39,90 ZŁ/m² NETTO + OPŁATA EKSPLOATACYJNA 8,90 ZŁ/m² netto + centralne ogrzewania 2,95 ZŁ/m² netto.

ENERGIA ELEKTRYCZNA, WODA PŁATNA WEDŁUG WSKAZAŃ LICZNIKA.

GORĄCO POLECAM, zapraszam do oglądania!!!

Kontakt w sprawie oferty:

ANNA MATEJKO, TEL. 692 783 552

e-mail: anna.matejko@kebec.pl

WIĘCEJ OFERT NA www.kebec.pl

SPRAWDŹ!

Nota prawna

Opis oferty zawarty na stronie internetowej sporządzany jest na podstawie oględzin nieruchomości oraz informacji uzyskanych bezpośrednio od właściciela, może podlegać aktualizacji i nie stanowi oferty określonej w art. 66 i następnych K.C.

SERDECZNIE ZAPRASZAMY DO ZAPOZNANIA SIĘ Z NASZYM OFERTAMI SPRZEDAŻY, WYNAJMU NIERUCHOMOŚCI NA STRONIE www.kebec.pl. JEŻELI NIE ZNALAZŁEŚ OFERTY KTÓREJ SZUKASZ, OKREŚL PARAMETRY NIERUCHOMOŚCI POSZUKIWANEJ, A MY SKONTAKTUJEMY SIĘ Z TOBĄ.

POSIADAMY W OFERCIE RÓWNIEŻ MIESZKANIA W SYSTEMIE TBS.

Dane agenta



Anna MATEJKO

12 3571509

anna.matejko@kebec.pl

Osoba odpowiedzialna

Osoba odpowiedzialna	Mariusz Ciastoń
Nr licencji	15313

Szczegóły oferty

Symbol oferty	KBC-LW-1090
Lokalizacja	Kraków, Stare Miasto, Stare Miasto
Rodzaj budynku	kamienica
Pow. całkowita [m ²]	65,92 m ²
Piętro	parter
Czynsz najmu	2 630 PLN
Cena/m ²	39.90 PLN

Nieruchomość

Standard	★★★★
Opłaty w czynszu	CO, ochrona, woda, wywóz śmieci
Opłaty wg liczników	prąd, woda
Stan lokalu	do odświeżenia
Stan prawny	Własność
Okna	nowe drewniane
Instalacje	wymienione
Rodzaj lokalu	jednopoziomowy
Przeznaczenie lokalu	biurowy, usługowy
Czynsz najmu netto /m ²	40 PLN
Ogrzewanie	własne dla budynku
Winda	tak
Usytuowanie	jednostronne
Możliwość parkowania	tak
Położenie lokalu	ruchliwa ulica
Wejście	w oficynie

ZAPRASZAMY OSOBY SPRZEDAJĄCE UDZIAŁY PARTYCYPACJI (TBS) DO
WSPÓŁPRACY.

Pamiętaj, z nami bliżej własnego domu!

Pomieszczenia

Ilość pomieszczeń biurowych	2
Ilość pomieszczeń socjalnych	1
Ilość pomieszczeń sanitarnych	1