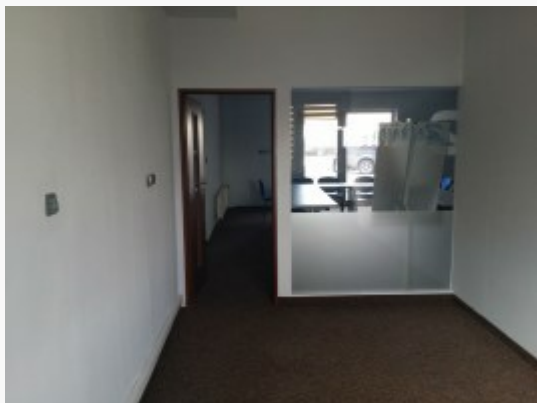


Czynsz najmu: 2870.00 zł

## Zdjęcie



## Opis

Proponujemy do wynajęcia **POWIERZCHNIE KOMERCYJNE** w biurowcu w okolicy Galerii Bonarka.

Lokale z klimatyzacją, internetem, ochroną, parkingiem; klasa A.

- lokal 1 - powierzchnia ok. 70 m<sup>2</sup>
- lokal 2 - powierzchnia ok. 226 m<sup>2</sup>

Warunki finansowe (CZYNSZ):

- ◊ 10,00 EURO netto/ m2 czynsz najmu,
- ◊ 10,00 PLN netto/ m2 opłata eksploatacyjna,,
- ◊ media według zużycia (opomiarowane)

Na podłogach w lokalach położona jest wykładzina.

Lokale można zaaranżować według własnego uznania, koszty ewentualnego odświeżenia lokalu ponosi (na zlecenie najemcy) wynajmujący. Zakres prac obejmuje malowanie ścian, czyszczenie wykładziny.

DOSTĘPNOŚĆ 7 DNI W TYGODNIU 24/24. Do lokali są bezpłatne miejsca parkingowe.

Polecamy gorąco i zapraszamy do oglądania!

Kontakt:

Anna Matejko, tel. 692 783 552

e-mail: [anna.matejko@kebec.pl](mailto:anna.matejko@kebec.pl)

WIĘCEJ OFERT NA [www.kebec.pl](http://www.kebec.pl)

SPRAWDŹ!

## Nota prawna

Opis oferty zawarty na stronie internetowej sporządzany jest na podstawie oględzin nieruchomości oraz informacji uzyskanych bezpośrednio od właściciela, może podlegać aktualizacji i nie stanowi oferty określonej w art. 66 i następnych K.C.

## Dane agenta



Anna MATEJKO

12 3571509

[anna.matejko@kebec.pl](mailto:anna.matejko@kebec.pl)

## Osoba odpowiedzialna

Osoba odpowiedzialna	Mariusz Ciastoń
Nr licencji	15313

## Szczegóły oferty

Symbol oferty	KBC-LW-1085
Lokalizacja	Kraków, Podgórze Duchackie
Rodzaj budynku	biurowiec
Pow. całkowita [m2]	70,00 m <sup>2</sup>
Piętro	parter
Czynsz najmu	2 870 PLN
Cena/m2	41.00 PLN

## Nieruchomość

Opłaty w czynszu	ochrona, monitoring, wywóz śmieci
Opłaty wg liczników	prąd, woda
Stan lokalu	do wprowadzenia
Okna	nowe PCV
Instalacje	nowe
Rodzaj lokalu	jednopoziomowy
Przeznaczenie lokalu	handlowo-usługowy, biurowy
Czynsz najmu netto /m2	41 PLN
Dojazd	asfalt
Alarm	tak
Usytuowanie	jednostronne
Drzwi antywłamaniowe	tak
Możliwość parkowania	płatne
Własny parking	tak
Położenie lokalu	ruchliwa ulica
Wejście	od ulicy
Podłogi	wykładzina

SERDECZNIE ZAPRASZAMY DO ZAPOZNANIA SIĘ Z NASZYM OFERTAMI SPRZEDAŻY, WYNAJMU NIERUCHOMOŚCI NA STRONIE [www.kebec.pl](http://www.kebec.pl). JEŻELI NIE ZNALAZŁEŚ OFERTY KTÓREJ SZUKASZ, OKREŚL PARAMETRY NIERUCHOMOŚCI POSZUKIWANEJ, A MY SKONTAKTUJEMY SIĘ Z TOBĄ.

**POSIADAMY W OFERCIE RÓWNIEŻ MIESZKANIA W SYSTEMIE TBS.**

ZAPRASZAMY OSOBY SPRZEDAJĄCE UDZIAŁY PARTYCYPACJI (TBS) DO  
WSPÓŁPRACY.

---

**Pamiętaj, z nami bliżej własnego domu!**

## **Pomieszczenia**

Ilość pomieszczeń biurowych	2
Powierzchnia pomieszczeń biurowych od [m2]	57,60 m <sup>2</sup>