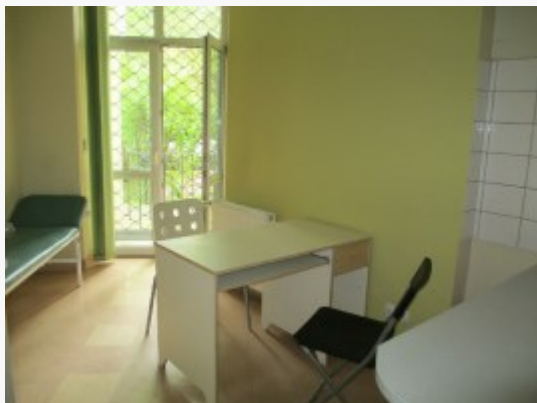


Cena: 570000.00 zł

## Zdjęcie



## Opis

Proponujemy zakup **3-POKOJOWEGO LOKALU**

**komercyjnego** położonego w atrakcyjnej części Śródmieścia - okolice ul. Zwierzynieckiej. Lokal znajduje się na wysokim parterze w kamienicy z lat 40-tych.

CENA 570.000 ZŁ.

Lokal o powierzchni **65 m2** pełnił funkcję gabinetu lekarskiego i na chwilę obecną składa się z:

- **3 NIEPRZECHODNICH** pokoi, jeden z wyjściem na balkon,
- przestronnego holu,
- dwóch toalet.

Na podłogach położono wykładzinę medyczną oraz terakotę.

**STOLARKA OKIENNA NOWA PCV. OGRZEWANIE CENTRALNE Z SIECI MIEJSKIEJ (MPEC).**

**INSTALACJE ZOSTAŁY WYMIENIONE.**

Lokal idealnie nadaje się zarówno na gabinety lekarskie jak i siedzibę firmy.

Dodatkowym atutem jest bliskość Rynku Głównego, krakowskich uczelni oraz bardzo dobre połączenie komunikacją miejską z każdą częścią miasta.

Zapraszam do oglądania!

Kontakt w sprawie oferty:

**Marta Surówka, tel. 602 533 717**

**e-mail: [marta.surowka@kebec.pl](mailto:marta.surowka@kebec.pl)**

WIĘCEJ OFERT NA [www.kebec.pl](http://www.kebec.pl)

SPRAWDŹ!

## Nota prawna

Opis oferty zawarty na stronie internetowej sporządzany jest na podstawie oględzin nieruchomości oraz informacji uzyskanych bezpośrednio od właściciela, może podlegać aktualizacji i nie stanowi oferty określonej w art. 66 i następnych K.C.

## Dane agenta



MARTA SURÓWKA

12 3571509

[marta.surowka@kebec.pl](mailto:marta.surowka@kebec.pl)

## Osoba odpowiedzialna

Osoba odpowiedzialna	Mariusz Ciastoń
Nr licencji	15313

## Szczegóły oferty

Symbol oferty	KBC-LS-908
Lokalizacja	Kraków, Zwierzyniec
Rodzaj budynku	kamienica
Pow. całkowita [m2]	56,00 m <sup>2</sup>
Powierzchnia użytkowa [m2]	56,00 m <sup>2</sup>
Piętro	wysoki parter
Ilość pokoi	3
Cena	570 000 PLN
Cena/m2	10178.57 PLN

## Nieruchomość

Opłaty w czynszu	CO, woda, wywóz śmieci
Opłaty wg liczników	prąd
Stan lokalu	do wykończenia
Stan prawny	Własność
Mies. czynsz admin.	640 PLN
Okna	nowe PCV
Instalacje	wymienione
Balkon	mały
Rok budowy	1940
Dojazd	asfalt
Ogrzewanie	miejskie
Usytuowanie	dwustronne
Możliwość parkowania	tak
Położenie lokalu	w głównym ciągu pieszych
Wejście	od ulicy
Podłogi	wykładzina

SERDECZNIE ZAPRASZAMY DO ZAPOZNANIA SIĘ Z NASZYM OFERTAMI  
SPRZEDAŻY, WYNAJMU NIERUCHOMOŚCI NA STRONIE [www.kebec.pl](http://www.kebec.pl).  
JEŻELI NIE ZNALAZŁEŚ OFERTY KTÓREJ SZUKASZ, OKREŚL PARAMETRY  
NIERUCHOMOŚCI POSZUKIWANEJ, A MY SKONTAKTUJEMY SIĘ Z TOBĄ.

**POSIADAMY W OFERCIE RÓWNIEŻ MIESZKANIA W SYSTEMIE TBS.**  
ZAPRASZAMY OSOBY SPRZEDAJĄCE UDZIAŁY PARTYCYPACJI (TBS) DO  
WSPÓŁPRACY.

---

**Pamiętaj, z nami bliżej własnego domu!**

## Pomieszczenia

Ilość pokoi	3
Wysokość pomieszczeń	3 m
Ilość pomieszczeń biurowych	3
Ilość pomieszczeń socjalnych	1
Ilość pomieszczeń sanitarnych	2