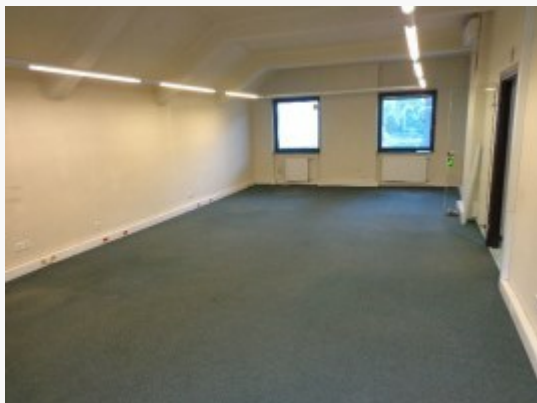


Czynsz najmu: 12000.00 zł

Zdjęcie



Opis

Gorąco polecamy **najem przestronnego lokalu biurowego o powierzchni 240m²** położonego w samym sercu KRAKOWA koło TEATRU BAGATELA.

Lokal zaaranżowany został w sposób **NOWOCZESNY i PRAKTYCZNY**.

Jest bardzo **JASNY i PRZESTRONNY**.

Znajduje się na pierwszym piętrze jednopiętrowego budynku biurowego.

Składa się z 6 bardzo dużych pomieszczeń, serwerowni, aneksu kuchennego, tarasu oraz 2 pomieszczeń sanitarnych.

Obok budynku usytuowany jest parking dla pracowników (dodatkowa opłata).

Budynek ogrodzony.

W pokojach położona jest wykładzina, w holu płytki.

OKNA NOWE - DREWNIANE, OGRZEWANIE GAZOWE (OD JESIENI OGRZEWANIE MIEJSKIE).

Lokal klimatyzowany.

Wszystkie instalacje wymienione.

Czynsz wynosi 50zł netto za 1m² + media według zużycia (cena do negocjacji)

Lokal naprawdę warty zainteresowania - gorąco zachęcam do oglądania.

Doradca odpowiedzialny za ofertę:

MARTA SURÓWKA, TEL. 602 533 717

E-MAIL: marta.surowka@kebec.pl

WIĘCEJ OFERT NA www.KeBeC.pl

Serwerownia, taras

Nota prawna

Opis oferty zawarty na stronie internetowej sporządzany jest na podstawie oględzin nieruchomości oraz informacji uzyskanych bezpośrednio od właściciela, może podlegać aktualizacji i nie stanowi oferty określonej w

Dane agenta



MARTA SURÓWKA

12 3571509

marta.surowka@kebec.pl

Osoba odpowiedzialna

Osoba odpowiedzialna	Mariusz Ciastoń
Nr licencji	15313

Szczegóły oferty

Symbol oferty	KBC-LW-536
Lokalizacja	Kraków, Stare Miasto, Rynek
Rodzaj budynku	obiekt handlowy
Pow. całkowita [m2]	240,00 m ²
Piętro	1p
Czynsz najmu	12 000 PLN
Kaucja zabezp.	24000
Cena/m2	50.00 PLN

Nieruchomość

Standard	☆☆☆
Opłaty wg liczników	CO, prąd, woda
Ilość pięter w budynku	1
Stan lokalu	do odświeżenia
Okna	nowe drewniane
Instalacje	nowe
Rodzaj lokalu	jednopoziomowy
Przeznaczenie lokalu	biurowy, handlowo-usługowy, handlowy, usługowy, użytkowy
Czynsz najmu netto /m2	50 PLN
Dojazd	asfalt
Alarm	tak
Usytuowanie	trójstronne
Możliwość parkowania	tak
Własny parking	tak

art. 66 i następnym K.C.

SERDECZNIE ZAPRASZAMY DO ZAPOZNANIA SIĘ Z NASZYMI OFERTAMI SPRZEDAŻY, WYNAJMU NIERUCHOMOŚCI NA STRONIE www.kebec.pl. JEŻELI NIE ZNALAZŁEŚ OFERTY KTÓREJ SZUKASZ, OKREŚL PARAMETRY NIERUCHOMOŚCI POSZUKIWANEJ, A MY SKONTAKTUJEMY SIĘ Z TOBĄ.

POSIADAMY W OFERCIE RÓWNIEŻ MIESZKANIA W SYSTEMIE TBS.
ZAPRASZAMY OSOBY SPRZEDAJĄCE UDZIAŁY PARTYCYPACJI (TBS) DO WSPÓŁPRACY.

Pamiętaj, z nami bliżej własnego domu!

Położenie lokalu	w pobliżu głównego ciągu pieszych
Witryna wystawowa	od ulicy
Wejście	od ulicy

Pomieszczenia

Wysokość pomieszczeń	3 m
Ilość pomieszczeń biurowych	6
Powierzchnia pomieszczeń biurowych od [m2]	60,00 m ²
Ilość pomieszczeń sanitarnych	2
Powierzchnia pomieszczeń sanitarnych [m2]	4,00 m ²