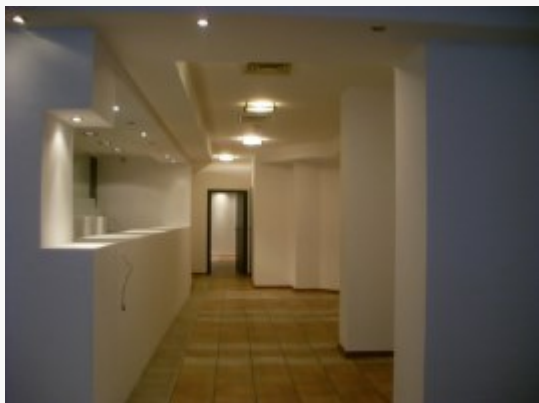


Czynsz najmu: 11070.00 zł

## Zdjęcie



## Opis

Proponuję Państwu **WYNAJEM LOKALU UŻYTKOWEGO** o łącznej powierzchni **160 m kw**, usytuowanego na krakowskim KAZIMIERZU nieopodal Bulwarów Wiślanych.

Lokal składa się z dużej, widnej sali połączonej z barem, który można przerobić na recepcję, osobnej, jasnej sali, kuchni, toalety oraz magazynu.

Obiekt przystosowany jest do prowadzenia **DZIAŁALNOŚCI GASTRONOMICZNEJ**, przy czym można przekształcić go pod inną działalność (**UŁUGOWĄ, HANDLOWĄ, BIUROWĄ**).

Lokal jest przestronny i daje wiele możliwości aranżacyjnych. Wykonano w nim remont - odmalowano ściany, wymieniono instalacje. Na podłogach położony jest gres.

Atutem nieruchomości jest niewątpliwie jej położenie - **nieopodal ul.**

**Dietla.**

W lokalu zamontowane są kraty, zabezpieczające stolarkę okienną i drzwiową.

**Czynsz najmu to 9000 zł netto + media. Najemca nie ponosi opłaty za czynsz administracyjny!!!!**

Wszystkich z Państwa, którzy są zainteresowani ofertą proszę o kontakt i ZAPRASZAM do oglądania.

Doradca odpowiedzialny za ofertę:

**Marta Surówka, tel. 602 533 717**

e-mail: [marta.surowka@kebec.pl](mailto:marta.surowka@kebec.pl)

[www.kebec.pl](http://www.kebec.pl)

**Nota prawna**

Opis oferty zawarty na stronie internetowej sporządzany jest na podstawie oględzin nieruchomości oraz informacji uzyskanych bezpośrednio od

## Dane agenta



MARTA SURÓWKA

12 3571509

[marta.surowka@kebec.pl](mailto:marta.surowka@kebec.pl)

## Osoba odpowiedzialna

Osoba odpowiedzialna	Mariusz Ciastoń
Nr licencji	15313

## Szczegóły oferty

Symbol oferty	KBC-LW-413
Lokalizacja	Kraków, Stare Miasto, Kazimierz
Rodzaj budynku	kamienica
Pow. całkowita [m2]	160,00 m <sup>2</sup>
Piętro	parter
Czynsz najmu	11 070 PLN
Cena/m2	69.19 PLN

## Nieruchomość

Standard	★★★★
Opłaty wg liczników	prąd, woda
Ilość pięter w budynku	4
Stan lokalu	do wprowadzenia
Stan prawny	Własność
Okna	stare drewniane
Instalacje	wymienione
Rodzaj lokalu	jednopoziomowy
Przeznaczenie lokalu	biurowy, handlowo-usługowy, handlowy, usługowy, użytkowy
Czynsz najmu netto /m2	9 000 PLN
Dojazd	asfalt
Usytuowanie	dwustronne
Możliwość parkowania	tak
Wejście	od ulicy

## Pomieszczenia

właściciela, może podlegać aktualizacji i nie stanowi oferty określonej w art. 66 i następnych K.C.

---

SERDECZNIE ZAPRASZAMY DO ZAPOZNANIA SIĘ Z NASZYMI OFERTAMI SPRZEDAŻY, WYNAJMU NIERUCHOMOŚCI NA STRONIE [www.kebec.pl](http://www.kebec.pl). JEŻELI NIE ZNALAZŁEŚ OFERTY KTÓREJ SZUKASZ, OKREŚL PARAMETRY NIERUCHOMOŚCI POSZUKIWANEJ, A MY SKONTAKTUJEMY SIĘ Z TOBĄ.

**POSIADAMY W OFERCIE RÓWNIEŻ MIESZKANIA W SYSTEMIE TBS.**  
ZAPRASZAMY OSOBY SPRZEDAJĄCE UDZIAŁY PARTYCYPACJI (TBS) DO WSPÓŁPRACY.

---

**Pamiętaj, z nami bliżej własnego domu!**

Wysokość pomieszczeń	3m
Ilość pomieszczeń magazynowych	1
Ilość pomieszczeń socjalnych	1
Ilość pomieszczeń sanitarnych	1